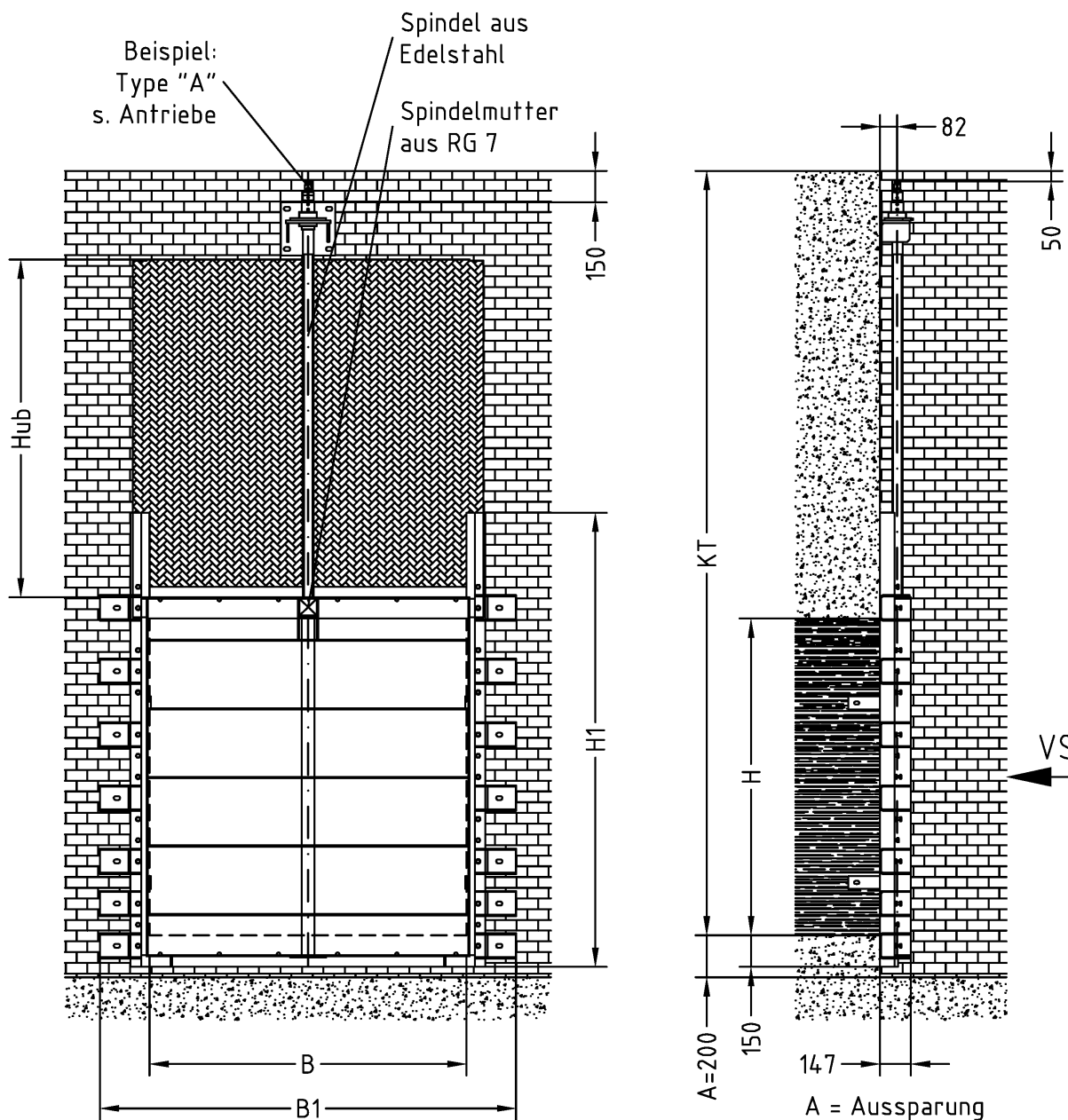


# REGULIERSCHIEBER

4-seitig dichtend - rechteckig mit Sohlsprung nach DIN 19569-4



B	H	B1	Hub	H1	min. KT	Dübel
1100		1490	1200	1650	2820	22
1200		1590	1300	1750	3020	24
1300		1690	1400	1900	3220	24
1400		1870	1500	2050	3420	24
1500		1970	1600	2150	3620	26

Angabe "min. KT" bezieht sich auf Ausführung mit Antrieb "A"  
 Weitere Nennweiten auf Anfrage

Konstruktive und technische Änderungen behalten wir uns vor! Alle Maße in mm

**REGULIERSCHIEBER**  
**RS**  
**BH 1100 - 1500**

RS3/30/12-2001/SG

**GLA-WEL** GmbH  
 Edelstahl und Aluminium in Form  
 Friesenweg 10-14  
 D - 49324 Melle  
 Tel. 0 54 22 - 94 39 0-1  
 Fax 0 54 22 - 94 39 0-9

Für diese Technische Unterlage behalten wir uns alle Rechte vor. Ohne unsere vorherige Zustimmung darf diese Technische Unterlage weder vervielfältigt noch Dritten zugänglich gemacht werden. Zuwiderhandlungen verpflichten zu Schadenersatz.