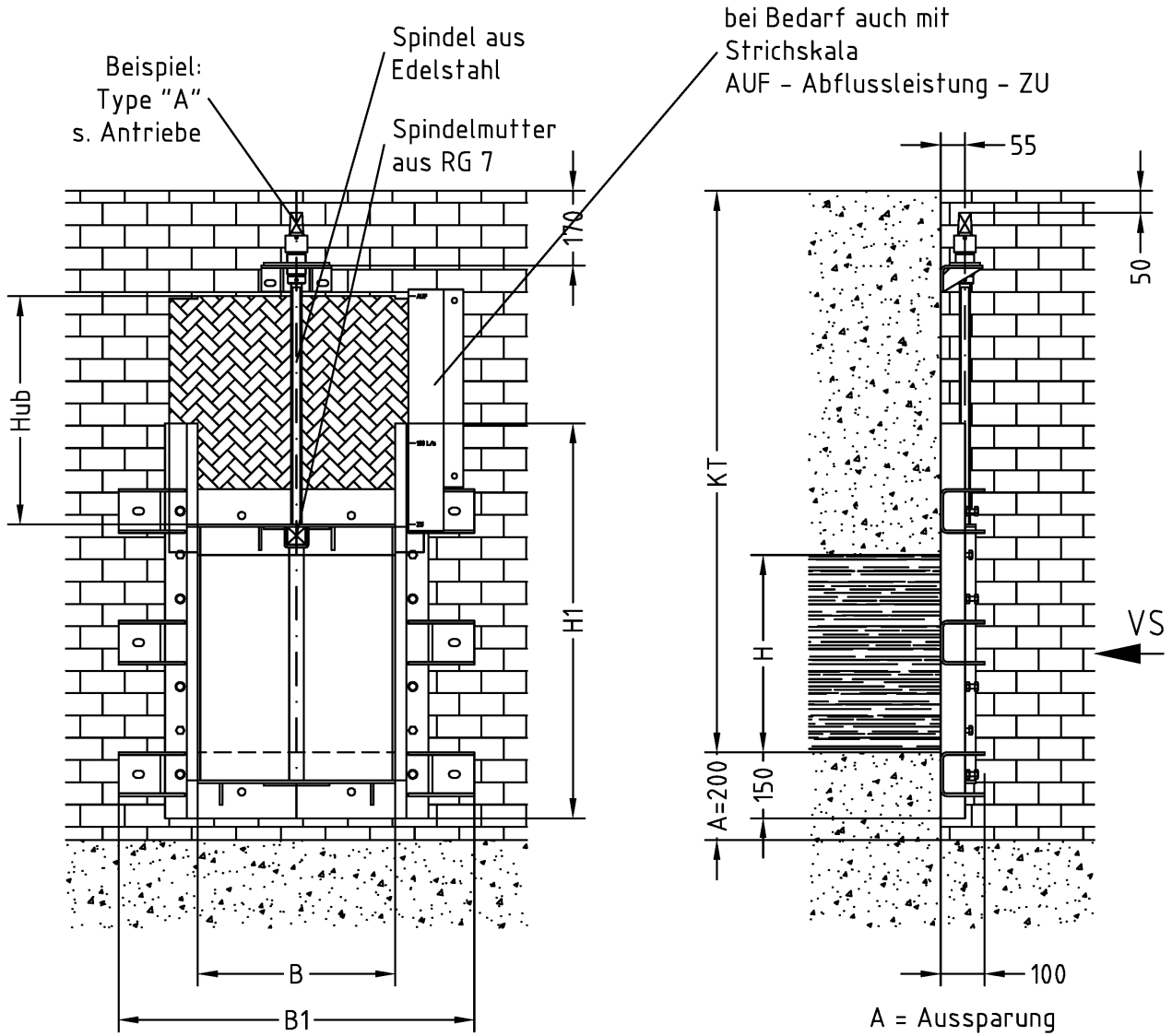


REGULIERSCHIEBER

4-seitig dichtend - rechteckig mit Sohlsprung nach DIN 19569-4



B	H	B1	Hub	H1	min. KT	Dübel
100		560	170	650	680	6
150		560	220	650	730	6
200		560	270	650	780	6
250		610	320	700	880	8
300		660	370	750	980	10
350		710	420	800	1080	10
400		760	470	850	1180	10
450		810	520	900	1280	10

Angabe "min. KT" bezieht sich auf Ausführung mit Antrieb "A"

Konstruktive und technische Änderungen behalten wir uns vor! Alle Maße in mm

REGULIERSCHIEBER
RS
BH 100 - 450

GLA-WEL GmbH
Edelstahl und Aluminium in Form
Friesenweg 10-14
D - 49324 Melle
Tel. 0 54 22 - 94 39 0-1
Fax 0 54 22 - 94 39 0-9

RS1/15/09-2004/SG

Für diese Technische Unterlage behalten wir uns alle Rechte vor. Ohne unsere vorherige Zustimmung darf diese Technische Unterlage weder vervielfältigt noch Dritten zugänglich gemacht werden. Zuwiderhandlungen verpflichten zu Schadenersatz.