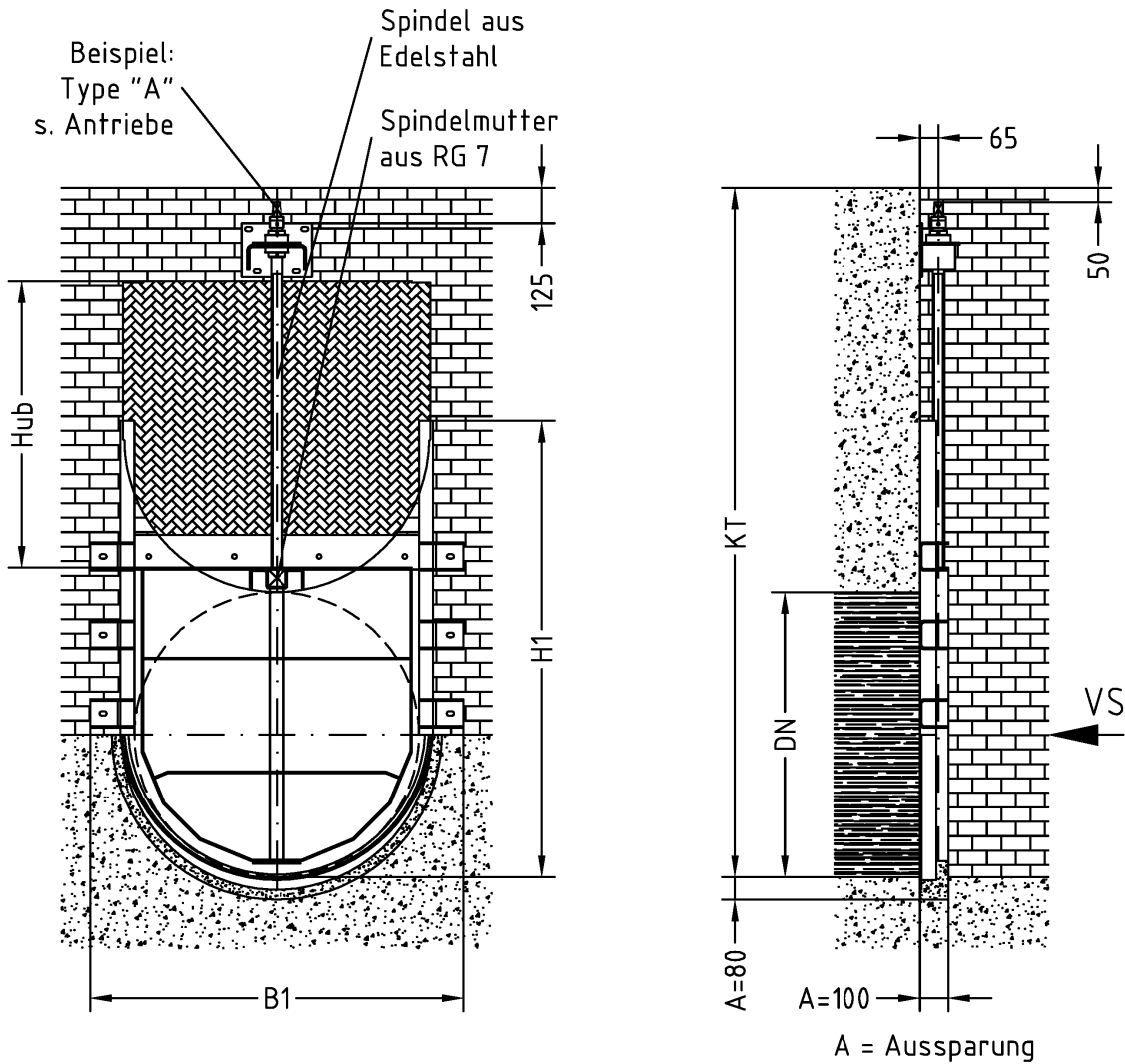


GEWINDESCHIEBER

runder Durchlaß mit nuttfreier Sohle nach DIN 19569-4



| DN | B1 | Hub | H1 | min. KT | Dübel |
|------|------|------|------|---------|-------|
| 500 | 810 | 505 | 850 | 1420 | 6 |
| 600 | 910 | 605 | 1000 | 1620 | 6 |
| 700 | 1010 | 705 | 1150 | 1820 | 8 |
| 800 | 1110 | 805 | 1300 | 2020 | 10 |
| 900 | 1210 | 905 | 1450 | 2220 | 10 |
| 1000 | 1310 | 1005 | 1600 | 2420 | 10 |

Angabe "min. KT" bezieht sich auf Ausführung mit Antrieb "A"

Konstruktive und technische Änderungen behalten wir uns vor! Alle Maße in mm

GEWINDESCHIEBER
SDNR
DN 500 - 1000

SDNR2/25/12-2001/SG

GLA-WEL GmbH
Edelstahl und Aluminium in Form
Friesenweg 10-14
D - 49324 Melle
Tel. 0 54 22 - 94 39 0-1
Fax 0 54 22 - 94 39 0-9

Für diese technische Unterlage behalten wir uns alle Rechte vor. Ohne unsere vorherige Zustimmung darf diese technische Unterlage weder vervielfältigt noch Dritten zugänglich gemacht werden. Zuwiderhandlungen verpflichten zu Schadenersatz.